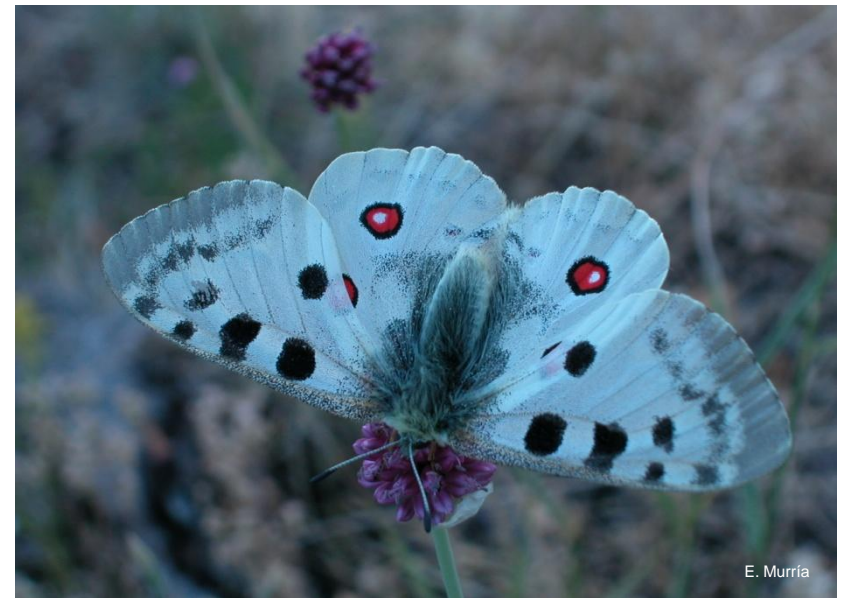


Campaña para la recogida de datos de la mariposa apolo



Recuerde no molestar a la especie y utilizar la red de senderos del Parque Nacional.

¡Gracias por su colaboración!

¡Su colaboración es de gran ayuda para su conservación!

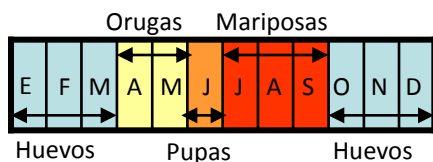


La mariposa apolo es una especie incluida en el apartado “ *De interés especial*” en el Catálogo de Especies Amenazadas de Aragón.

Presenta actividad diurna y es una especie fácil de identificar por su notable tamaño (envergadura alar entre 64 – 76 mm) y su característica coloración blanca ornamentada de negro, rojo y gris traslúcido.

En el Sur de Europa vive en zonas montañosas entre los 1500 y 2500 m de altitud, ocupando pendientes de laderas con pastos alpinos y subalpinos en áreas pedregosas donde crecen sus plantas huésped.

La oruga es de color negro con filas de pequeñas manchas naranjas y azules a cada lado; llega a alcanzar los 5 cm de longitud y se alimenta de plantas crasas (*Sedum* spp).



Es una especie amenazada, con algunas de sus poblaciones en claro retroceso en el Sur de Europa. La campaña en la que colabora servirá para conocer su estado de conservación en el Parque Nacional.

Si quiere participar, por favor rellene la siguiente ficha y entréguela en cualquiera de los siguientes puntos de atención al visitante del Parque:

- **Valle de Ordesa:** Centro de Interpretación de Torla y Punto de Información de la Pradera de Ordesa.
- **Valle de Añiscló y Escuaín:** Punto de información en Escuaín y Tella. Oficina del Parque Nacional en Escalona.
- **Valle de Pineta:** Oficina de Bielsa y Punto de información de Pineta.

O si lo prefiere puede enviarla escaneada a la siguiente dirección:
info@rednaturaldearagon.com

MARIPOSA APOLO. FICHA DE RECOGIDA DE DATOS DE CAMPO

Parque Nacional de Ordesa y Monte Perdido

Valle o zona del Parque Nacional	Lugar del avistamiento (según mapa adjunto)	Fecha	Hora	Número ejemplares observados	Coordenadas (si dispone de GPS)

SIN OBSERVACIONES DURANTE EL RECORRIDO

Datos de la observación

Fecha _____ Recorrido realizado _____

Teléfono de contacto _____ Correo electrónico _____

Tiempo atmosférico (marque la casilla o casillas representativas de la jornada):

Nubosidad: soleado parcialmente cubierto cubierto

Precipitación: débil moderada fuerte

Viento: En calma Flojo racheado Flojo constante Fuerte racheado

Fuerte constante Rachas muy fuertes Constante muy fuerte

Dirección del viento dominante: Este Oeste Norte Sur Variable

¿Conocía esta especie de mariposa? Si No ¿La había observado antes? Si No

Número de horas que ha invertido en su búsqueda: _____

* Señale con una cruz en el mapa de la página siguiente el lugar/-es donde la ha observado.

Si la ha fotografiado durante las observaciones y desea enviar copia de las fotos al Parque Nacional puede hacerlo a la **dirección de correo electrónico:** ordesa@aragon.es. Mediante el envío autoriza al Parque Nacional a que su foto sea almacenada en el servidor del Parque pudiendo utilizarse en labores de divulgación en las que se le reseñará a Usted como autor.

¡ Recuerde que la ausencia de avistamientos es también un dato importante!
Si es así, no olvide indicarlo en la casilla correspondiente de la ficha.