

# Fauna de interés comunitario

Seguimiento e inventarios de varios grupos de fauna de interés comunitario en el PNSCG

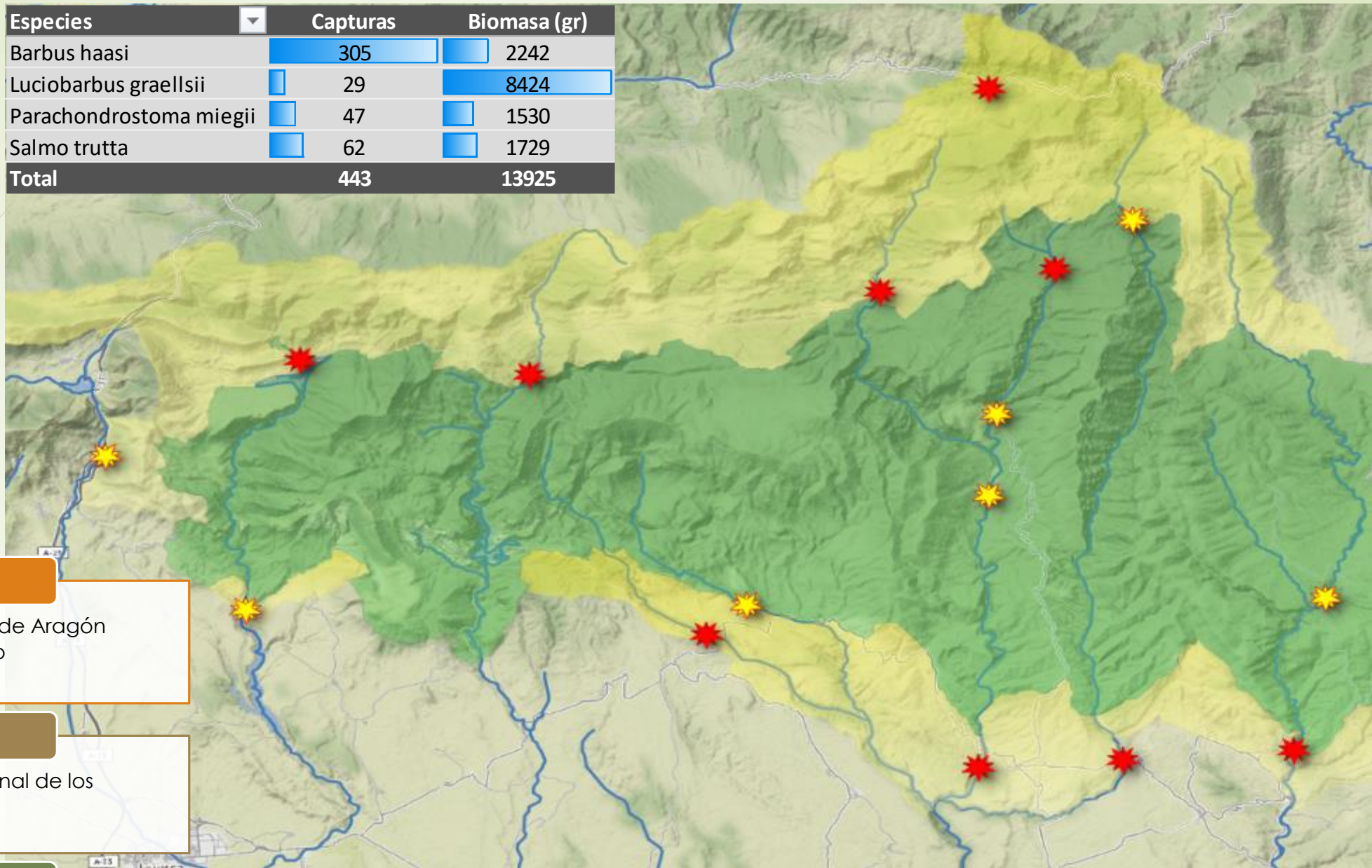


# MONITORIZACIÓN DE PECES





Especies	Capturas	Biomasa (gr)
Barbus haasi	305	2242
Luciobarbus graellsii	29	8424
Parachondrostoma miegii	47	1530
Salmo trutta	62	1729
<b>Total</b>	<b>443</b>	<b>13925</b>



#### MARCO DE LOS TRABAJOS

- Monitorización de los peces de Aragón
- >300 estaciones de muestreo
- Se repiten cada 6 años

#### OBJETIVO

- Conocer el estado poblacional de los peces de Aragón
- Monitorizar sus tendencias

#### Ámbito Guara

- 16 estaciones de muestreo
- 7 muestreadas en 3 años

# Perdiz pardilla (*Perdix perdix*)







Especie  
típica  
de  
pastos  
de  
montaña

- Ambientes  
subalpinos y  
alpinos



**Pastizal**



**Matorral**



# Ciclo anual

## Perdiz pardilla





## SEG ECOL - Censo

2011

- Censos primaverales (abril) con reclamo

2011

- Se escuchan varios machos en celo

## HABIOS – Captura y marcaje

2019

- Intento de captura primaveral (finales marzo) con trampas

2019

- Se observa una pareja en primavera
- Capturas negativas
- Citas invernales externas

2020

- Prospecciones otoñales (mediados octubre). Batidas en mano con perro

2020

- Solo se levantan perdices rojas tanto en Fenales como en Cupierlo

## MONIT - Invernales

2022

- Prospecciones invierno (inicio febrero). Batidas con perro
- Transectos con reclamo. Inicio celo (fin febrero)
- Batidas con perro en inicio invierno

2022

- Excrementos en Cupierlo y fenales a inicios de febrero
- Perdices rojas fin febrero en Fenales y Cupierlo

Histórico

- Citas históricas

2011

- Citas Machos en Cupierlo con reclamo

2019

- Observación pareja en Fenales a mediados de marzo
- Varias citas invernales propias y externas

2022

- Excrementos inicio de febrero ¿De pardilla o roja?
- Perdices rojas a finales de febrero

## Densidad

Muy baja

Riesgo de desaparición

## Reproductora

2011 - Citas ejemplares territoriales en 2011

2019 - Observación pareja en periodo de celo

## Invernante

2019 - Varias citas

2022 – No se observa pese a intenso muestreo











# Mochuelo boreal (*Aegolius funereus*)







Bosques subalpinos y boreales

Machos territoriales

Hembras nómadas





2018

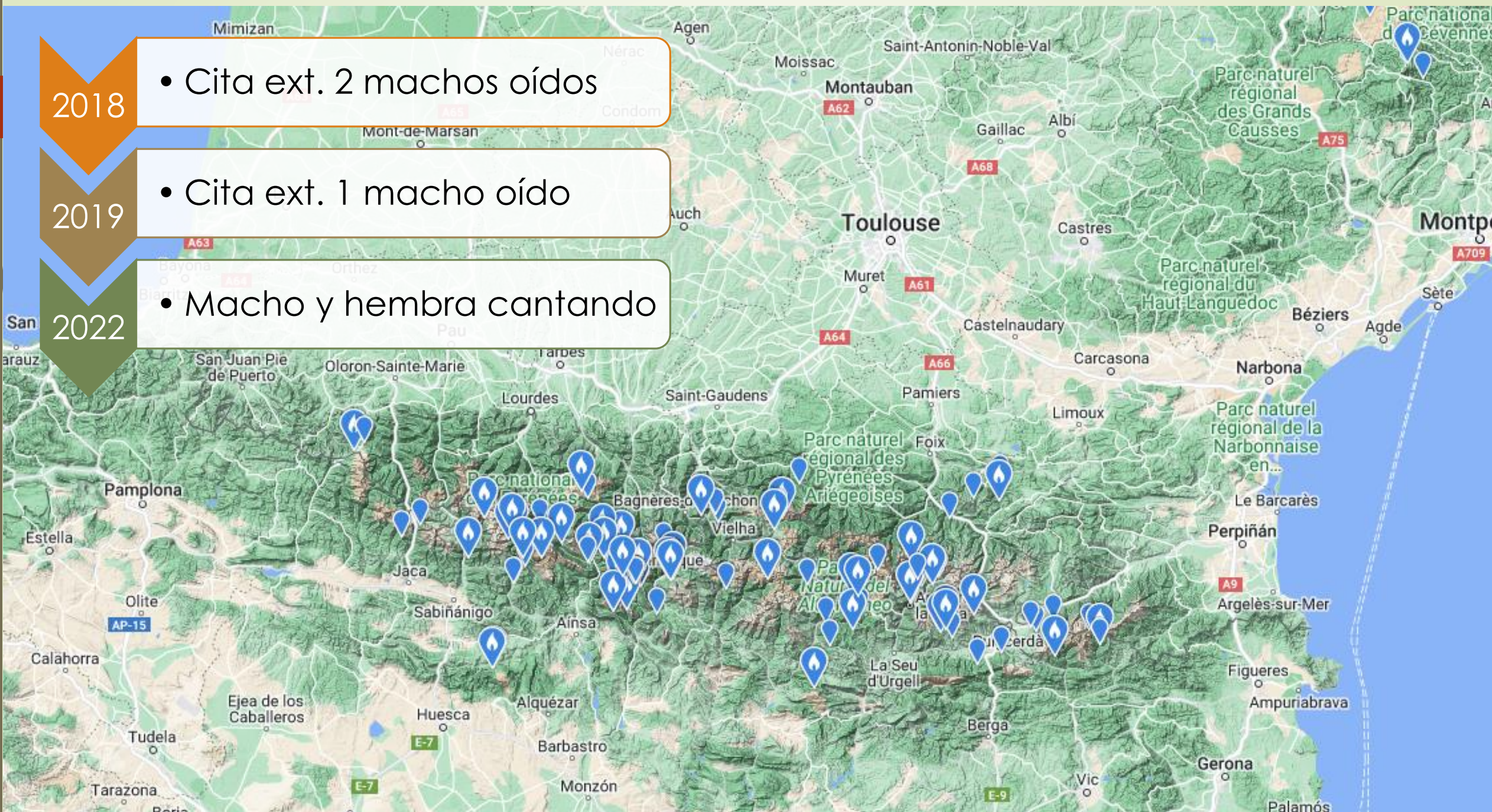
- Cita ext. 2 machos oídos

2019

- Cita ext. 1 macho oído

2022

- Macho y hembra cantando







## Transectos con reclamo

- Método tradicional. Presencia, n° ind

## Cajas nido

- Reproducción , productividad, etc

## Grabaciones automáticas

- Presencia, índices actividad
- Análisis en ordenador
- Necesidad de identificadores específicos



# Inventarios y seguimientos de quirópteros





Cavernícolas



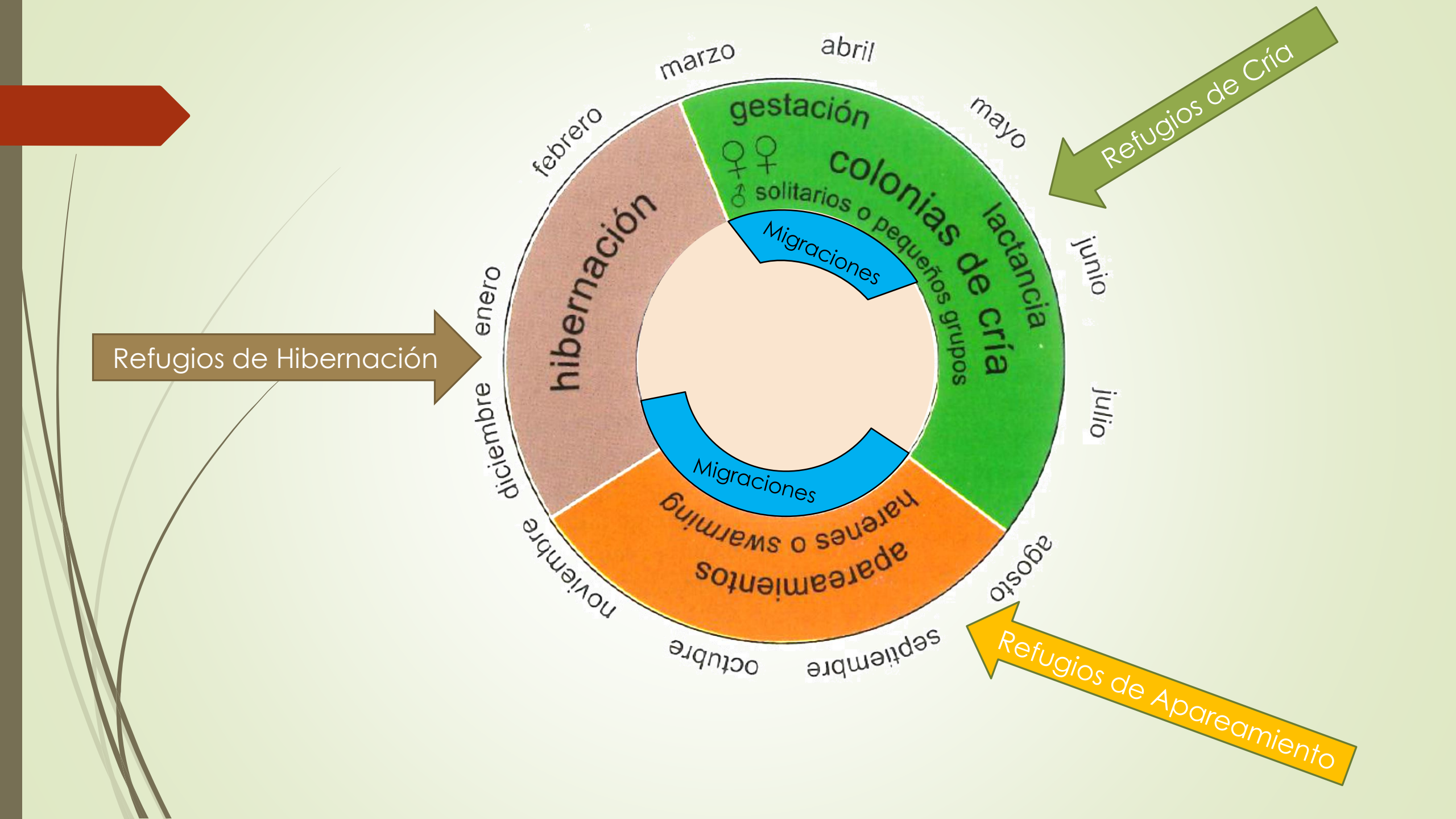
Fisurícolas



Arborícolas o  
Forestales









Inventarios

Búsqueda y Censos de colonias

Monitorización





# Inventarios

Capturas

Ultrasonidos

Redes

Reclamos

Grabaciones

Automatico

Manual

Península  
32 especies

Aragón  
29 especies

Guara  
21 especies

### Forestales

- 5 especies
- 1 En Peligro de Extinción
- 1 Vulnerable

### Cavernícolas

- 8 especies
- 7 Vulnerable

### Fisurícolas

- 8 especies

<i>Barbastella barbastellus</i>	Murciélago de bosque		
<i>Myotis bechsteinii</i>	Murciélago ratonero forestal	EPE	
<i>Myotis mystacinus</i>	Murciélago bigotudo	VU	
<i>Nyctalus leisleri</i>	Nóctulo pequeño		
<i>Plecotus auritus</i>	Murciélago orejudo septentrional		
<i>Myotis crypticus</i>	Murciélago ratonero críptico		
<i>Nyctalus lasiopterus</i>	Nóctulo grande	EPE	
<i>Nyctalus noctula</i>	Nóctulo mediano o común	VU	
<i>Myotis alcaethoe</i>	Murciélago ratonero bigotudo pequeño		
<i>Miniopterus schreibersii</i>	Murciélago de cueva	VU	
<i>Myotis blythii</i>	Murciélago ratonero mediano	VU	
<i>Myotis emarginatus</i>	Murciélago ratonero pardo	VU	
<i>Myotis escalerai</i>	Murciélago ratonero ibérico		
<i>Myotis myotis</i>	Murciélago ratonero grande	VU	
<i>Rhinolophus euryale</i>	Murciélago mediterráneo de herradura	VU	
<i>Rhinolophus ferrumequinum</i>	Murciélago grande de herradura	VU	
<i>Rhinolophus hipposideros</i>	Murciélago pequeño de herradura	VU	
<i>Myotis capaccinii</i>	Murciélago ratonero patudo	EPE	
<i>Rhinolophus mehelyi</i>	Murciélago mediano de herradura	VU	
<i>Eptesicus serotinus</i>	Murciélago hortelano		
<i>Hypsugo savii</i>	Murciélago montañero		
<i>Myotis daubentonii</i>	Murciélago ribereño		
<i>Pipistrellus kuhlii</i>	Murciélago de borde claro		
<i>Pipistrellus pipistrellus</i>	Murciélago común		
<i>Pipistrellus pygmaeus</i>	Murciélago de Cabrera		
<i>Plecotus austriacus</i>	Murciélago orejudo meridional		
<i>Tadarida teniotis</i>	Murciélago rabudo		
<i>Plecotus macrobullaris</i>	Murciélago orejudo alpino		
<i>Eptesicus isabelinus</i>	Murciélago hortelano mediterráneo		
<i>Vespertilio murinus</i>	Murciélago bicolor		
<i>Pipistrellus nathusii</i>	Murciélago de Nathusius		

FORESTALES

CAVERNÍCOLAS

FISURÍCOLAS



# Censo de colonias

## Interno

## Externo

Visual

Fotografía

Censo

Det. Esp

Ordenador

Visual

Captura

Vídeo

Automático

Ultrasonido

Captura

# Censo de colonias

## Interno

## Externo

Visual

Fotografía

Censo

Det. Esp

Ordenador

Visual

Captura

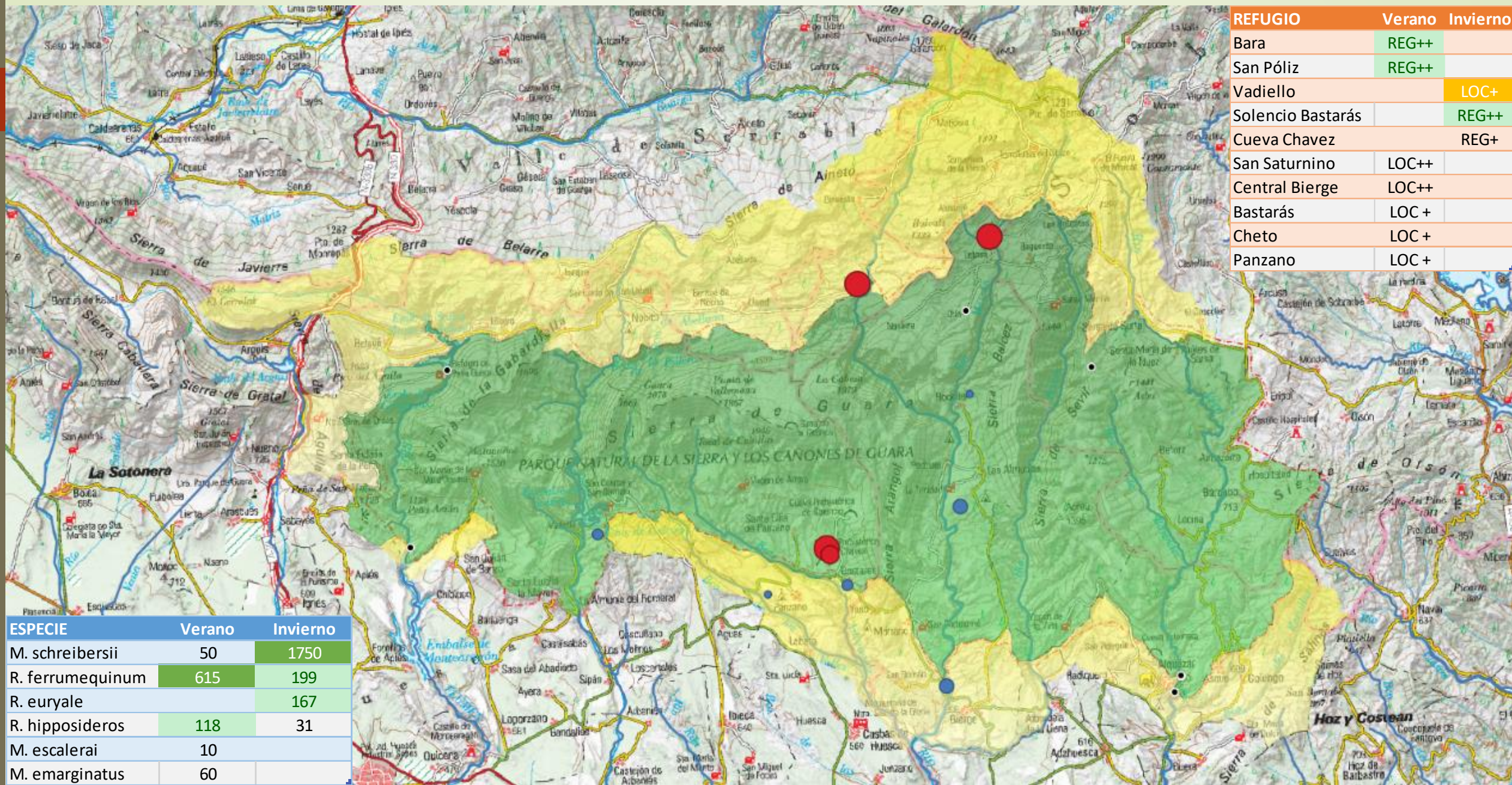
Vídeo

Automático

Ultrasonido

Captura

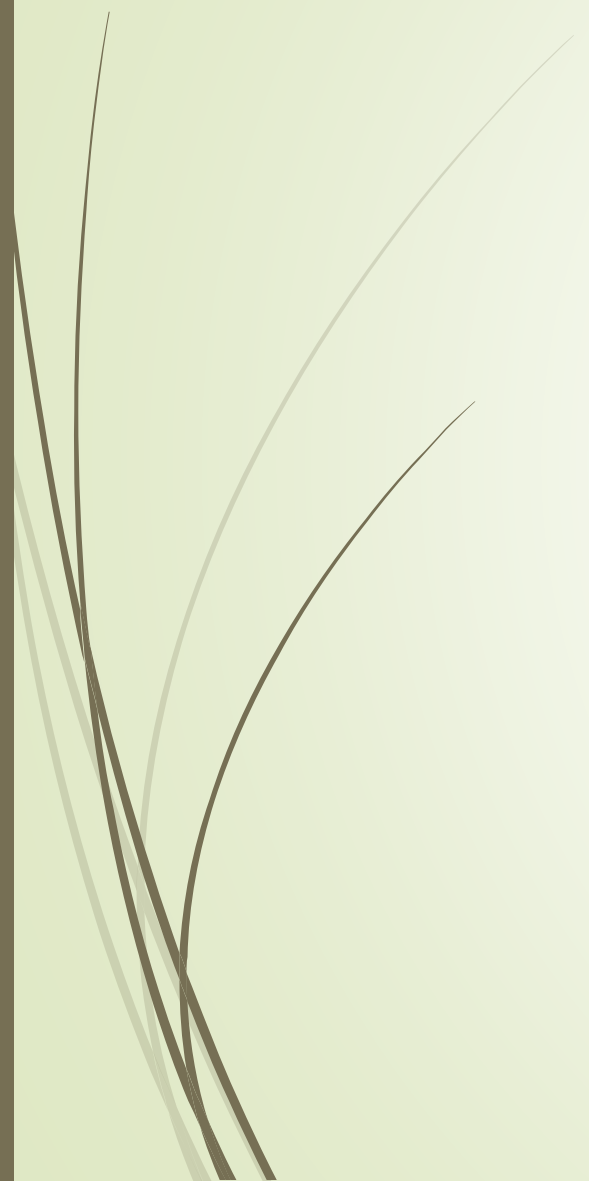




REFUGIO	Verano	Invierno
Bara	REG++	
San Póliz	REG++	
Vadiello		LOC+
Solencio Bastarás		REG++
Cueva Chavez		REG+
San Saturnino	LOC++	
Central Bierge	LOC++	
Bastarás	LOC +	
Cheto	LOC +	
Panzano	LOC +	

ESPECIE	Verano	Invierno
M. schreibersii	50	1750
R. ferrumequinum	615	199
R. euryale		167
R. hipposideros	118	31
M. escaleraí	10	
M. emarginatus	60	





Muchas  
Gracias

Muchas  
Gracias



Muchas  
gracias

Muchas  
Gracias





AUTOR:

Ramón Jato

[rjato@sarga.es](mailto:rjato@sarga.es)

Departamento Operaciones

SARGA <http://www.sarga.es>